

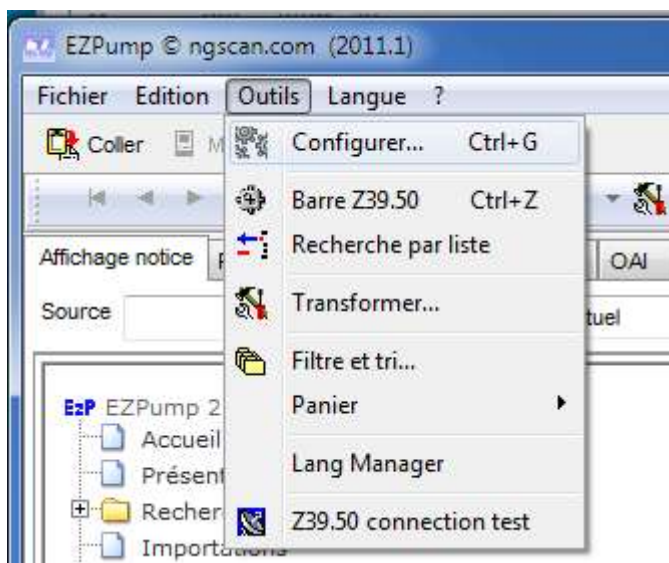
Vous avez installé une nouvelle version de Virtua et le lien avec EZPump ne fonctionne plus

Si au démarrage de EZPump, ce message s'affiche :



Il faut renseigner EZPump avec les indications sur le nouvel emplacement de Virtua.

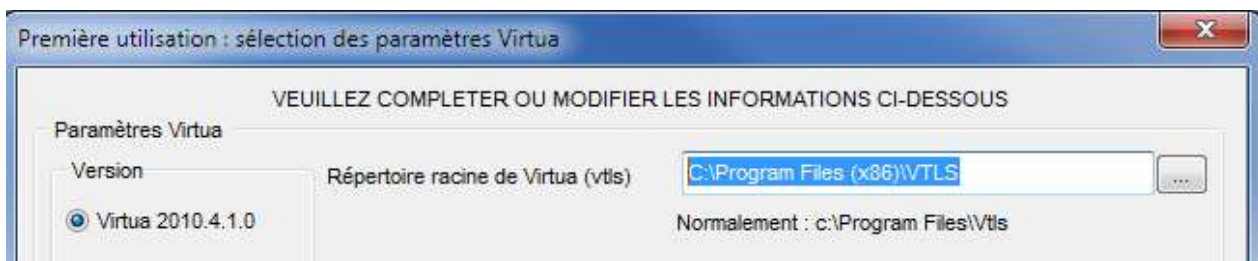
Dans le menu Outils → Configurer



Sous l'onglet Virtua → Rechercher ces paramètres



Compléter le chemin dans la rubrique Répertoire racine de Virtua



Sur les postes de travail de l'Université de Genève, lors de la migration 15 juillet 2013, la nouvelle version de Virtua est installée dans **C:\VtIs\Virtua**

Ensuite ce chemin ne s'affiche plus (le champ reste vide) mais le lien avec Virtua fonctionne !