



Paramétrage initial du client Virtua 2010.1.2

Pré-requis :

Virtua 2010.1.2 doit être installé sur votre poste de travail.

Procédure à faire impérativement dès la première utilisation de Virtua 2010 :

- démarrer Virtua (icône Virtua 2010 disponible sur le Bureau)
- sans ouvrir une connexion
- lancer l'application que vous trouverez dans :

Pour les utilisateurs de l'Université

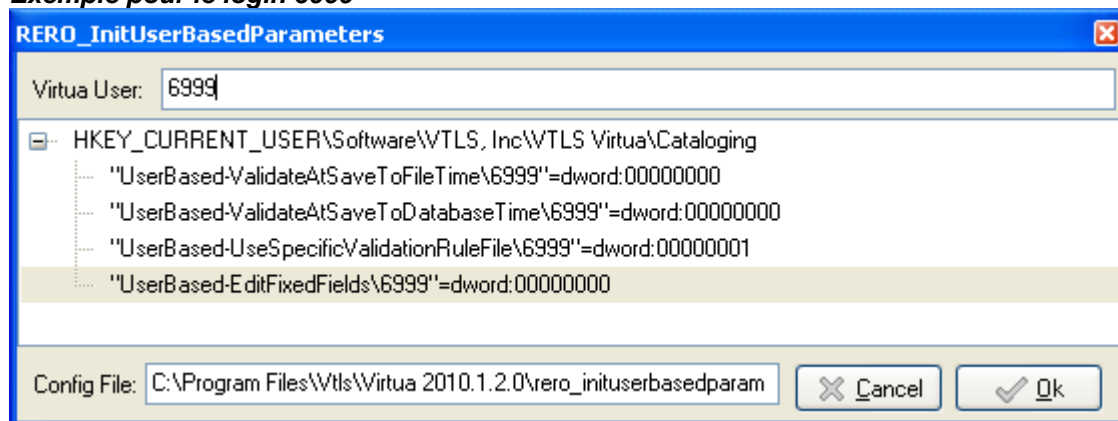
Démarrer > # Applications bibliothécaires > Virtua > RERO_InitUserBasedParameters

Pour les utilisateurs hors Université

Démarrer > Programmes > VTLS > RERO_InitUserBasedParameters

- saisir votre login Virtua [code opérateur de type 6xxx ou 7xxx ou code générique de type 6pretxxx]
- confirmer par un clic sur le bouton Ok
- puis ouvrir la session Virtua et travailler normalement.

Exemple pour le login 6999



ATTENTION

- Si vous utilisez plusieurs postes de travail avec votre login Virtua, vous devrez refaire cette opération sur chacun des postes.
- Si d'autres personnes utilisent votre poste de travail, elles devront également refaire cette opération pour leur propre login Virtua.
- Si vous utilisez plusieurs logins Virtua, vous devrez refaire cette opération pour chaque login Virtua.

Veuillez noter que, si vous n'avez pas suivi cette procédure, vous rencontrerez par la suite des messages d'erreur intempestifs dans l'utilisation de Virtua.

Merci de votre collaboration et bon travail !