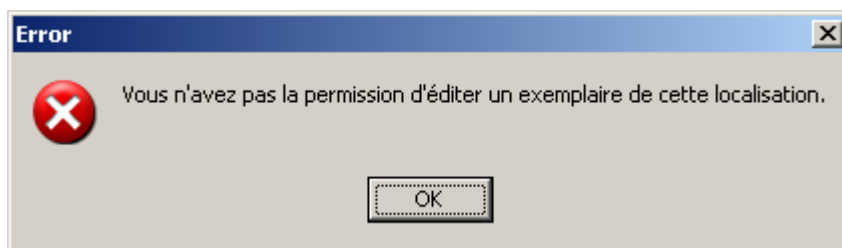


1. Création d'une notice d'exemplaire sur une notice bibliographique	2
Item ID	3
Code à barres	3
Barcode Type	3
Classe d'exemplaire	4
Item class séminaire / En séminaire jusqu'à	4
URL de l'exemplaire	4
Dépôt	4
Dépôt temporaire	4
Déposé jusqu'à	4
Nb. d'éléments	4
Unités empruntables	4
Prix	4
Numéro d'exemplaire	4
Lamination	4
Code de collection	5
Copie	5
Cote	5
2 ^e cote	5
Unités	5
Texte libre ou Aucun	5
Préservation et conservation	5
Conditions de prêt	5
Demande possible	5
Créer plusieurs ex.	5
Incrémenter copie	5
Incrém. « code à barres »	5
Sauveg./répéter	5
Save copies	5
Ajouter/supprimer une/des note(s)	8
Supprimer une note	8
Ajouter/supprimer un statut	9
2. Création d'une notice d'exemplaire sur une notice d'état de collection	12
Ajout de la 2 ^e cote dans l'exemplaire	14
3. Modification d'un exemplaire	15
4. Transfert d'un exemplaire	16
5. Destruction d'un exemplaire	19
6. Dépôt temporaire	21
7. Création d'exemplaires multiples	22

1. Création d'une notice d'exemplaire sur une notice bibliographique

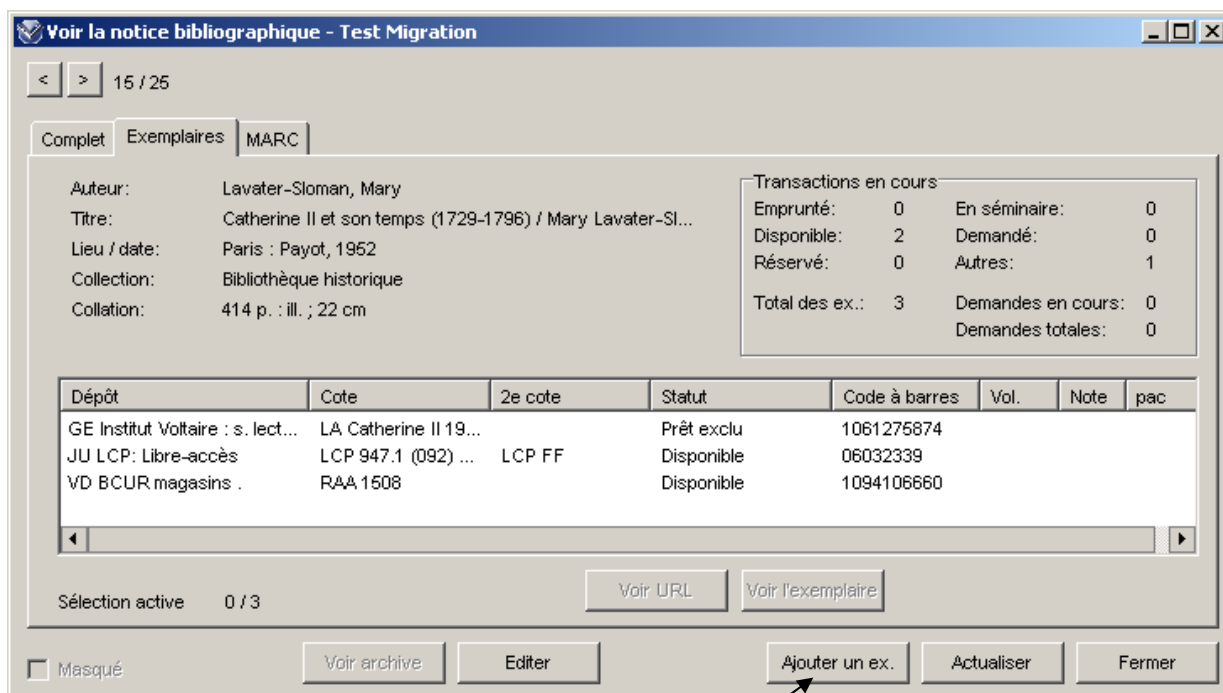
On crée des notices d'exemplaires sur toute notice analytique ou de monographie cataloguée sans niveau (bib lvl *a* ou *m*). Un exemplaire (ou un état de collection) est indispensable pour que la notice soit visible dans l'OPAC local.

On ne peut pas créer, éditer ou supprimer une notice d'exemplaire qui se trouve dans un dépôt qui ne nous appartient pas :



Pour ajouter un exemplaire à une notice bibliographique, il faut afficher cette notice dans la fenêtre **Voir la notice**, en format *Complet*, *Exemplaires* ou *MARC*.

Si un exemplaire est déjà existant, il faut le dé-sélectionner pour ne pas prendre les valeurs de ce dépôt, soit en cliquant sur la partie blanche de la fenêtre, soit en appuyant sur la touche CTRL et en cliquant sur le bouton gauche de la souris.



Cliquez ensuite sur le bouton **Ajouter un ex.**

et remplissez les champs :

Item ID

Numéro de l'item mis automatiquement par le système.

Code à barres

Champ à introduire **en dernier** si vous disposez d'un crayon optique ou d'une douchette déjà programmés avec un « entrée » car cela sauvegarde immédiatement la notice d'exemplaire.

Barcode Type

Permet de préciser s'il s'agit d'un code à barres standard, d'un RFID (*Radio Frequency Identification*) ou des 2.

Classe d'exemplaire

1 – prêt standard
2 – prêt court
3 – prêt très court
4 – exclu du prêt
support magnétique
séminaire
séminaire (supp. magnétique)

support magnétique : à utiliser pour tous les supports magnétiques (vidéos, cassettes audio, disquettes, bandes magnétiques, etc.)

séminaire, séminaire (supp. magnétique) : ne pas les utiliser car ils ne servent que pour les ouvrages mis en séminaire (voir [manuel du prêt](#))

Item class séminaire / En séminaire jusqu'à

Ne se saisit jamais dans l'exemplaire et n'est utilisé que par les bibliothèques pratiquant le prêt informatisé (voir [manuel du prêt](#))

URL de l'exemplaire

Vous pouvez ajouter un URL lié à l'exemplaire.

Dépôt

A sélectionner dans la liste des localisations.

Pour le détail, voir le document : [Liste des localisations](#).

Dépôt temporaire

A sélectionner dans la liste des localisations.

Pour le détail, voir le document : [Liste des localisations](#).

Déposé jusqu'à

Si un dépôt temporaire est introduit, il faut définir une date (*jj.mm.aaaa*)

Nb. d'éléments

Si le document catalogué contient plusieurs éléments (par exemple : livre + CD) et que vous ne faites qu'une seule notice d'exemplaire, vous pouvez préciser le nombre d'éléments. Si la valeur est supérieure à 1, un avertissement s'affiche lors d'un prêt ou d'un retour.

Unités empruntables

Cette option indique si les pièces qui composent le document peuvent être empruntées individuellement. Si la case est cochée, on spécifie combien de pièces doivent être prêtées ou rendues, si la case est décochée, toutes les pièces sont considérées comme une seule unité pour le prêt ou le retour.

Prix

Seulement en francs suisses.

Numéro EPN

Il s'agit d'un identifiant alphanumérique supplémentaire unique qui peut être attribué aux exemplaires. *N'est pas utilisé dans RERO.*

Numéro d'exemplaire

Il s'agit d'un identifiant alphanumérique supplémentaire unique qui peut être attribué aux exemplaires. *N'est pas utilisé dans RERO.*

Lamination

Il s'agit d'une méthode de plastification par la chaleur qui permet de protéger les pages du livre ou d'un document en l'encartant entre 2 couches de plastique. *N'est pas utilisé dans RERO.*

Code de collection

Les valeurs sont définies dans le Profiler et sont communes à l'ensemble du réseau. *N'est pas utilisé dans RERO.*

Copie

No de l'exemplaire, par défaut 1.

Cote

On indique ici le premier élément qu'on veut faire apparaître aux usagers, soit en principe, la classification. Si la bibliothèque n'utilise pas de classification, elle introduit la cote de format.

2^e cote

Cote format. La cote de format (cote 1 ou 2) peut être définie en cotation automatique. Si vous souhaitez bénéficier de cette fonctionnalité, veuillez vous adresser à votre coordination locale afin qu'elle définisse les tranches de cotes désirées.

Unités

No du volume (ex. : Vol. 1).

Texte libre ou Aucun

Par défaut, la valeur *Aucun* est cochée. Pour saisir du texte il faut préalablement sélectionner *Texte libre*.

Préservation et conservation

La bibliothèque doit préalablement définir sa politique de conservation avant d'utiliser les valeurs prévues pour le code PAC (valeur 0 à 4). Ce champ s'utilise en relation avec la zone 583.

Conditions de prêt

En principe on laisse toujours ***Selon matrice***.

Exception : pour le prêt exclu il faut activer ***Prêtable pour*** et introduire 0 afin de générer le statut « Prêt exclu » dans l'affichage.

Demande possible

Si vous voulez interdire les commandes en magasin et les réservations, il faut désactiver la case.

Créer plusieurs ex.

Permet de garder les éléments saisis pour le premier exemplaire.

Incrémenter copie

Le no d'exemplaire augmentera automatiquement.

Incrém. « code à barres »

Le no du code à barres augmentera automatiquement.

Sauveg./répéter

Pour créer plusieurs exemplaires, les uns après les autres.

Save copies

Permet de définir le nombre d'exemplaires à créer.

Après avoir complété les différents éléments, sauvegardez la notice d'exemplaire en cliquant sur le bouton **Sauvegarder** au bas de la fenêtre.

Informations à propos de l'exemplaire - Test Migration

Détails exemplaire | Notes | Statut

Information bibliographique

Auteur: Lavater-Sloman, Mary
Titre: Catherine II et son temps (1729-1796) / Mary Lavater-Sloman ; trad. de L. Gaillet-Bill...
Lieu / Date: Paris : Payot, 1952

Informations à propos de l'exemplaire

Item ID:
Code à barres: 1079899803
Barcode Type: Normal
Classe d'exemplaire: 1 - prêt standard
Item class séminaire:
URL de l'exemplaire:
Dépôt: GE DIS : monographies
Dépôt temporaire: GE DIS : monographies
Nbre d'éléments: 1 Unités empruntables:
Prix: CHF .00
Numéro EPN:
Numéro d'exemplaire su
Lamination: None
Code de collection:

Cote

Copie: 1
Cote #: SEBA #
2e cote #: 123 LAV

Unités

Texte libre
 Énumération et chronologie
 Aucun

Editer

Préservation et conservation

Code:

Conditions de prêt

Selon matrice
 Prêteable pour: 28
Demande possible

Créer plusieurs ex.
 Incrémenter "copie" Incrém. "code à barres" Sauveg./répéter Save copies

Masqué

Suppr. Exempl. Sauvegarder Actualiser Fermer

Ferme la fenêtre
et **sauvegarde**
vos données

!!! Attention !!!
Ferme la fenêtre
sans sauvegarder
vos données

Résultat: la fenêtre **Voir la notice** s'affiche avec la liste des exemplaires mise à jour :

Voir la notice bibliographique - Test Migration

15 / 25

Complet Exemplaires MARC

Auteur: Lavater-Sloman, Mary
Titre: Catherine II et son temps (1729-1796) / Mary Lavater-Sl...
Lieu / date: Paris : Payot, 1952
Collection: Bibliothèque historique
Collation: 414 p. : ill. ; 22 cm

Transactions en cours
Emprunté: 0 En séminaire: 0
Disponible: 3 Demandé: 0
Réservé: 0 Autres: 1
Total des ex.: 4 Demandes en cours: 0
Demandes totales: 0

Dépôt	Cote	2e cote	Statut	Code à barres	Vol.	Note	pac
GE Institut Voltaire : s. lect...	LA Catherine II 19...		Prêt exclu	1061275874			
GE DIS : monographies	SEBA 1211	123 LAV	Disponible	1079899803			
JU LCP: Libre-accès	LCP 947.1 (092) ...	LCP FF	Disponible	06032339			
VD BCUR magasins	RAA 1508		Disponible	1094106660			

si on veut ajouter un exemplaire supplémentaire reprenant le contenu de celui-ci, sélectionnez cette ligne et cliquez sur le bouton **Ajouter un ex.**

Voir URL Voir l'exemplaire

Editer Ajouter un ex. Actualiser Fermer

Lorsqu'on ajoute un URL, le dessin d'un livre s'affiche et le bouton **Voir URL** est activé.

Les autorisations sont limitées à votre bibliothèque. Si vous sauvegardez un exemplaire qui ne vous appartient pas, vous aurez un message d'erreur.

Record Update failed

Erreur: Vous n'avez pas l'autorisation d'effectuer cette opération. User is not associated with the item's location.

Si vous arrivez à la borne supérieure de votre cotation automatique, au moment de la sauvegarde de la notice vous obtiendrez le message :

Record Update failed

Error : La limite supérieure pour l'incrémentation des exemplaires a été atteinte.

Il faudra demander à votre coordinateur local d'ouvrir une nouvelle tranche de cotes.

Ajouter/supprimer une/des note(s)

cliquez directement sur l'onglet **Notes** :

Informations à propos de l'exemplaire - Test Migration

Détails exemplaire | **Notes** | Statistiques | Statut

Information bibliographique

Auteur: Lavater-Sloman, Mary
Titre: Catherine II et son temps (1729-1796) / Mary Lavater-Sloman ; trad. de L. Gaillet-Bill...
Lieu / Date: Paris : Payot, 1952

Notes

Notes publiques: [ajoutez la note] Notes internes:

Avertissement lors du prêt: Avertissement lors du retour:

Masqué

Suppr. Exempl. Sauvegarder Actualiser Fermer

Sauvegarder

Supprimer une note

A partir de la fenêtre **Voir la notice**, cliquer sur **Voir l'exemplaire** et afficher la fenêtre. Cliquez sur le bouton **Editer**.

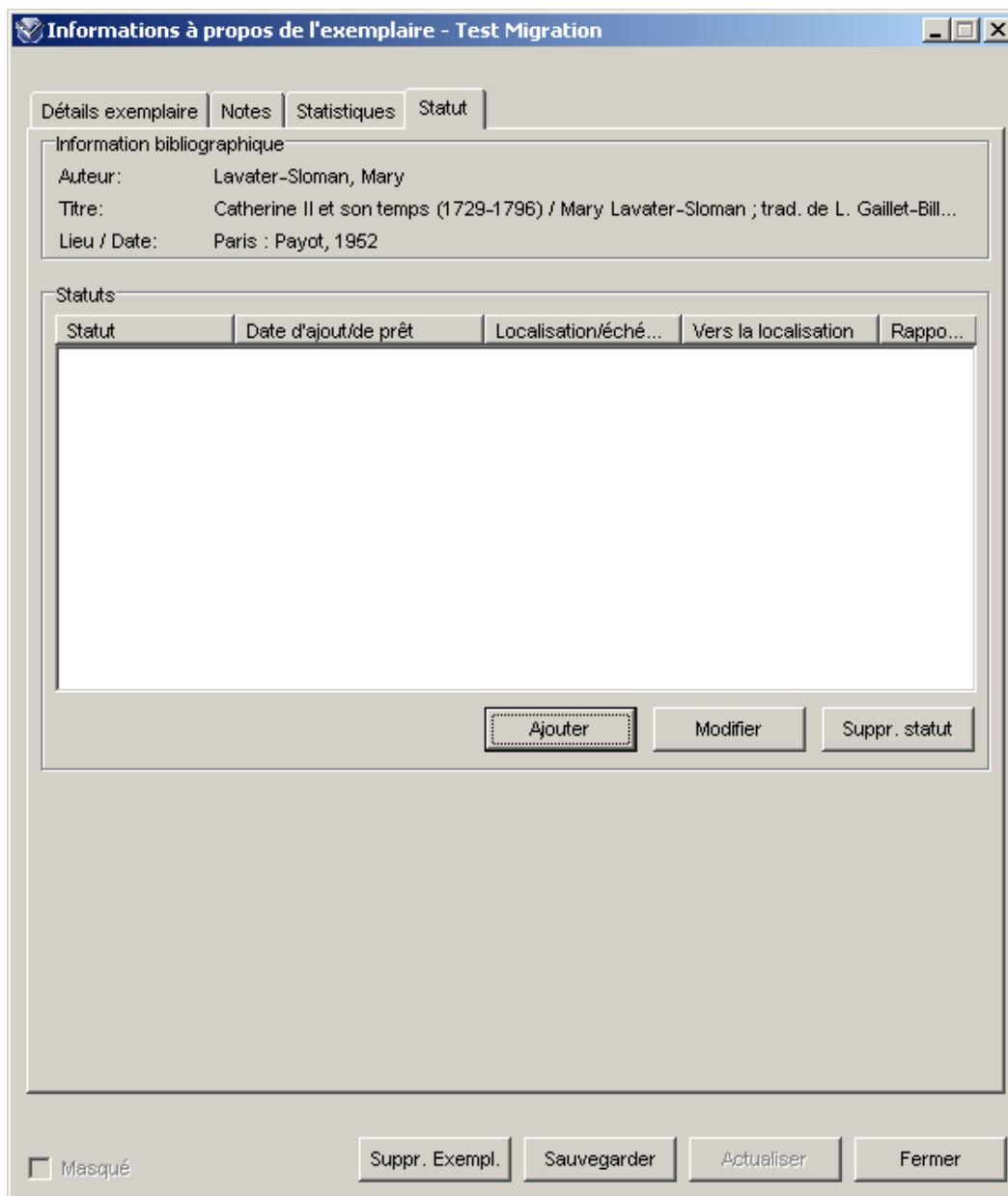
Affichez les **notes** et effacez le **contenu** avec les fonctions d'effacement standard du PC.

!!! ATTENTION !!!
Ne pas utiliser le bouton *Suppr. Exempl.* car il détruit l'exemplaire

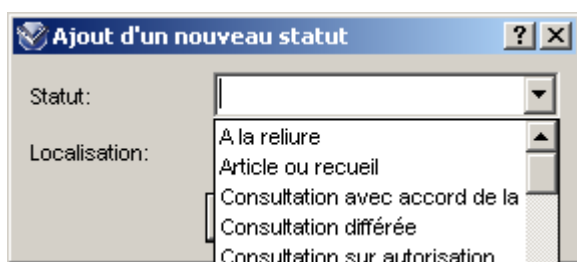
Sauvegarder

Ajouter/supprimer un statut

Même marche à suivre que pour saisir des notes. On part de la fenêtre de travail que l'on vient de compléter et on clique sur l'onglet **Statut** pour afficher la fenêtre ci-dessous :

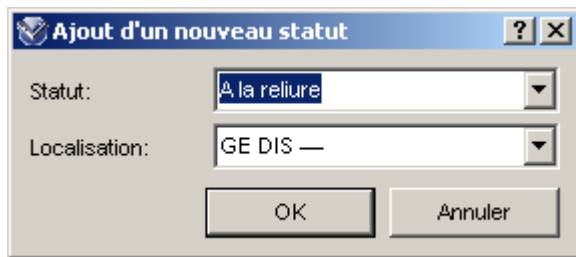


En cliquant sur le bouton **Ajouter**, une nouvelle fenêtre s'ouvre :



Statut : à sélectionner dans la liste existante (pour le détail, voir le mode d'emploi des [statuts](#))

Localisation : pour les statuts, on laisse la localisation principale qui vient par défaut.



Ajout d'un nouveau statut

Statut: A la reliure

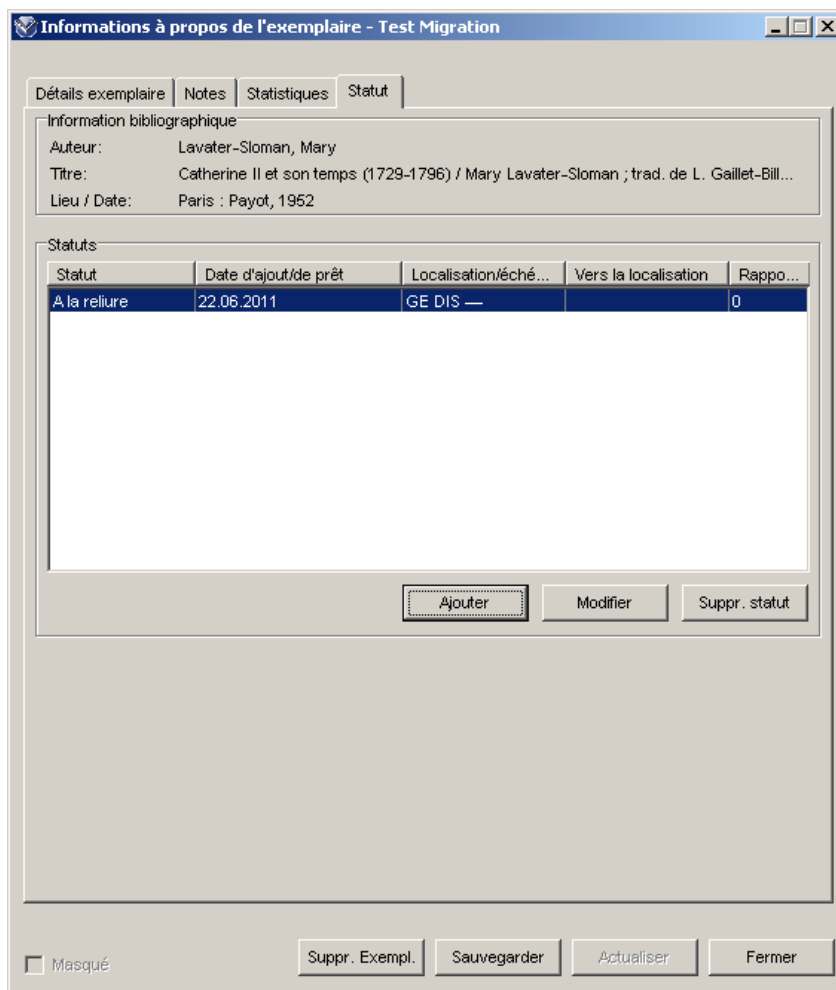
Localisation: GE DIS —

OK Annuler

Cliquez sur **OK**

Sauvegarder

Le statut s'affiche :



Informations à propos de l'exemplaire - Test Migration

Détails exemplaire | Notes | Statistiques | Statut

Information bibliographique

Auteur: Lavater-Sloman, Mary
Titre: Catherine II et son temps (1729-1796) / Mary Lavater-Sloman ; trad. de L. Gaillet-Bill...
Lieu / Date: Paris : Payot, 1952

Statuts

Statut	Date d'ajout/de prêt	Localisation/éché...	Vers la localisation	Rappo...
A la reliure	22.06.2011	GE DIS —		0

Ajouter Modifier Suppr. statut

Masqué Suppr. Exempl. Sauvegarder Actualiser Fermer

Pour les bibliothèques qui n'utilisent pas le prêt informatisé, le statut **prêt manuel** peut être introduit, sauf pour les documents exclus du prêt.

Il est possible d'ajouter plusieurs statuts à un exemplaire mais seul le dernier saisi s'affiche dans l'OPAC.

Sauvegarder

Supprimer un statut

Affichez la notice d'exemplaire et cliquez sur le bouton **Editer**.
Choisissez **Statut** et cliquez sur **Suppr. statut**

The screenshot shows a window titled "Informations à propos de l'exemplaire - Test Migration". It has several tabs: "Détails exemplaire", "Notes", "Statistiques", and "Statut". The "Statut" tab is active, displaying a table with the following data:

Statut	Date d'ajout/de prêt	Localisation/éché...	Vers la localisation	Rappo...
A la reliure	22.06.2011	GE DIS —		0

Below the table are three buttons: "Ajouter", "Modifier", and "Suppr. statut". A callout box labeled "Boutons liés au statut" has arrows pointing to these three buttons. At the bottom of the window are four buttons: "Suppr. Exempl.", "Sauvegarder", "Actualiser", and "Fermer". A callout box labeled "Boutons liés à l'exemplaire" has arrows pointing to these four buttons. A "Masqué" checkbox is also present at the bottom left.

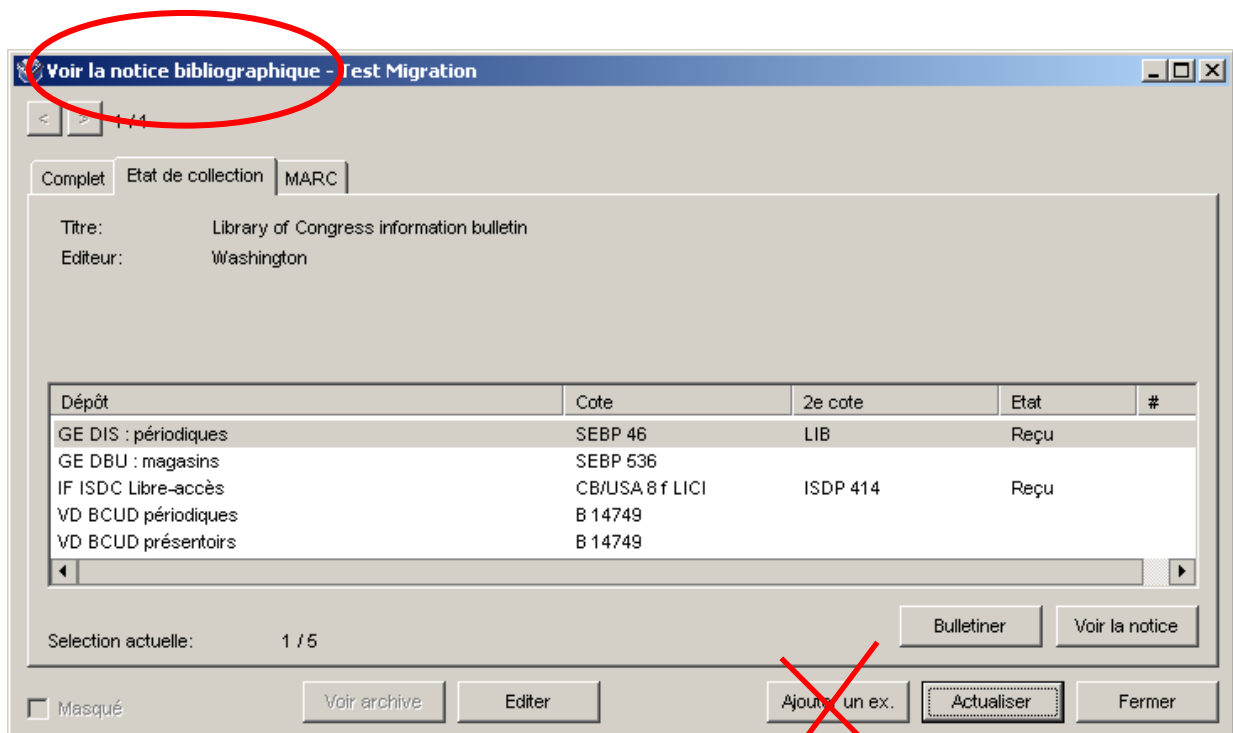
A separate "Confirm" dialog box is shown below the main window. It contains a question mark icon and the text "Supprimer ce statut?". At the bottom of the dialog are two buttons: "Yes" and "No".

Confirmez la suppression.

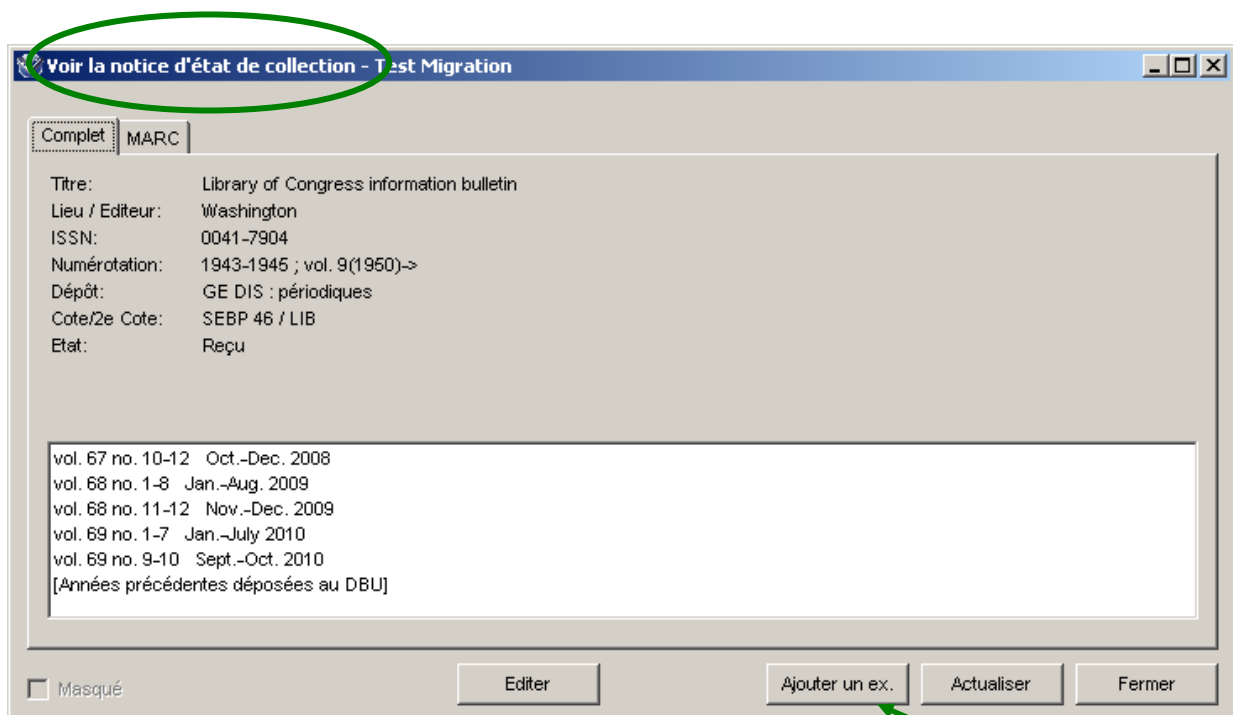
Sauvegarder

2. Création d'une notice d'exemplaire sur une notice d'état de collection

Le principe est le même que pour ajouter un exemplaire, sauf que la création ne s'effectue pas à partir de la notice bibliographique :



mais à partir de la notice d'état de collection :



Informations à propos de l'exemplaire - Test Migration

Détails exemplaire | Notes | Statut

Information bibliographique
 Titre: Library of Congress information bulletin
 Lieu / Date: Washington

Informations à propos de l'exemplaire

Item ID:

Code à barres:

Barcode Type: Normal

Classe d'exemplaire: 1 - prêt standard

Item class séminaire:

URL de l'exemplaire:

Dépôt: GE DIS : périodiques

Dépôt temporaire: GE DIS : périodiques

Nbre d'éléments: 1 Unités empruntables:

Prix: CHF .00

Numéro EPN:

Numéro d'exemplaire su:

Lamination: None

Code de collection:

Cote

Copie: 1

Cote #: SEBP 46

2e cote #: LIB

Unités

Texte libre

Énumération et chronologie

Aucun

Préservation et conservation

Code:

Conditions de prêt

Selon matrice

Prêtable pour: 28

Demande possible

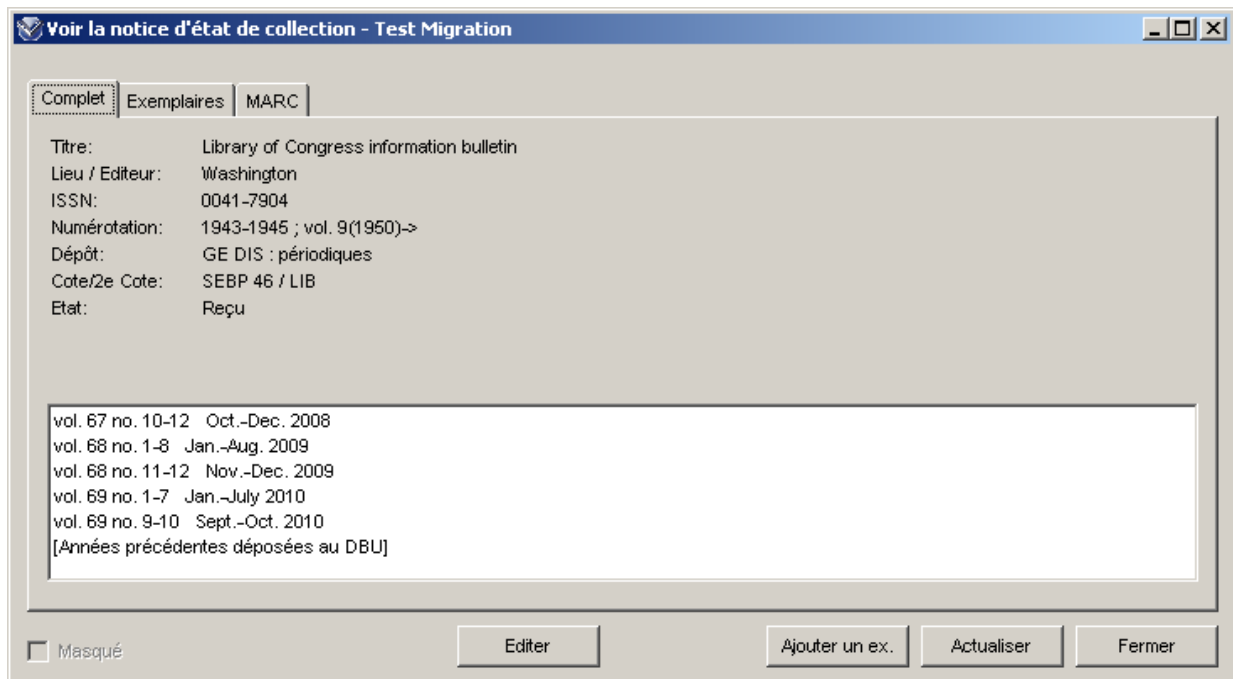
Créer plusieurs ex.

Incrémenter "copie" Incrém. "code à barres" Sauveg./répéter Save copies

Masqué

L'exemplaire prend par défaut le même lieu de dépôt que l'état de collection.

Un onglet **Exemplaires** s'ajoute à l'état de collection :



Les exemplaires rattachés aux états de collection ne sont créés que pour la gestion des fascicules, essentiellement pour le prêt.

Ajout de la 2^e cote dans l'exemplaire

Si on rattache un exemplaire sans cote à un état de collection avec une cote en 852 \$h, l'exemplaire hérite de la cote.

Si on ajoute dans un état de collection existant une cote en 852 \$h, tous les exemplaires rattachés à l'état de collection héritent de la cote.

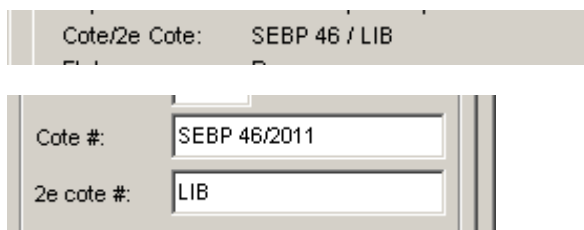
On ne peut pas ajouter une 2^e cote à un exemplaire rattaché à un état de collection si la 1^{ère} cote est identique à celle de l'état de collection, un message d'erreur empêche la validation :

Record Update failed

Erreur: Impossible d'ajouter une deuxième cote d'exemplaire sans la première.

Il suffit d'ajouter un espace après la 1^{ère} cote pour pouvoir sauvegarder l'exemplaire.

Ce problème ne se produit pas lorsque la 1^{ère} cote de l'exemplaire est différente de celle de l'état de collection :



3. Modification d'un exemplaire

Affichez l'exemplaire que vous voulez modifier :

Informations à propos de l'exemplaire - Test Migration

Détails exemplaire | Statistiques

Information bibliographique

Auteur: Lavater-Sloman, Mary
Titre: Catherine II et son temps (1729-1796) / Mary Lavater-Sloman ; trad. de L. Gaillet-Bill...
Lieu / Date: Paris : Payot, 1952

Informations à propos de l'exemplaire

Item ID: 12080094
Code à barres: 1079898903
Barcode Type: Normal
Classe d'exemplaire: 1 - prêt standard
Item class séminaire:
URL de l'exemplaire:
Dépôt: GE DIS : monographies
Dépôt temporaire: GE DIS : monographies

Nombre d'éléments: 1 Unités empruntables:

Prix: CHF .00
Numéro EPN:
Numéro d'exemplaire st:
Lamination: None
Code de collection:

Cote

Copie: 1
Cote #: 123 LAV
2e cote #:

Unités

Texte libre
 Énumération et chronologie
 Aucun

Editer

Préservation et conservation

Code:

Conditions de prêt

Selon matrice
 Prêtable pour: 28
Demande possible

Masqué

Suppr. Exempl. | Editer | Actualiser | Fermer

Pour faire apparaître les onglets de notes et statuts, il faut cliquer sur le bouton **Editer**

Informations à propos de l'exemplaire - Test Migration

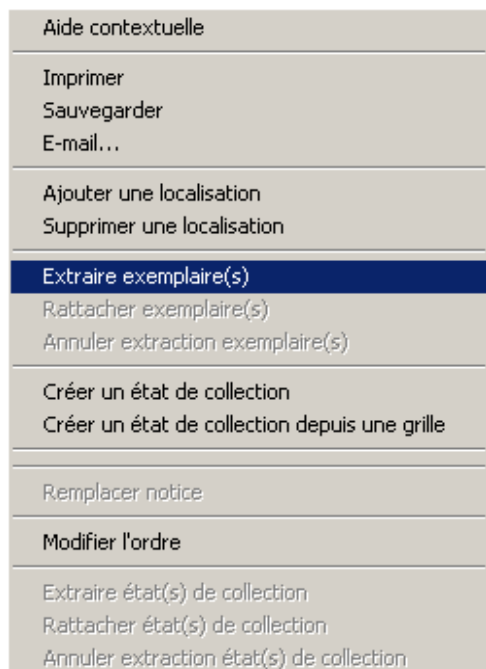
Détails exemplaire | Notes | Statistiques | Statut

Information bibliographique

Auteur: Lavater-Sloman, Mary
Titre: Catherine II et son temps (1729-1796) / Mary Lavater-Sloman ; trad. de L. Gaillet-Bill...
Lieu / Date: Paris : Payot, 1952

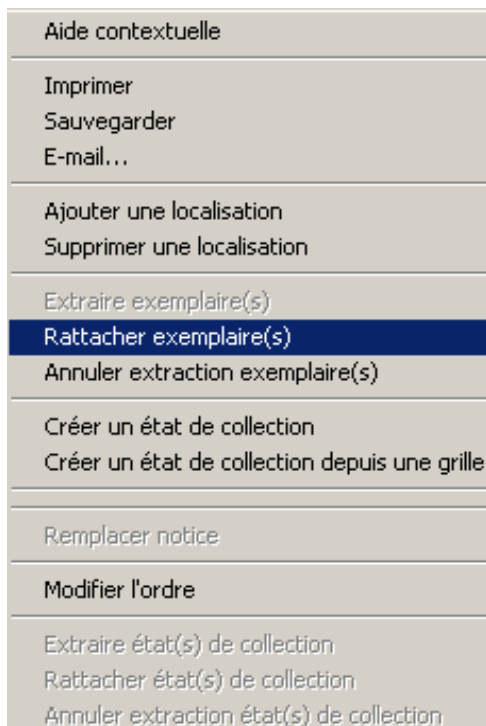
4. Transfert d'un exemplaire

Si l'exemplaire doit être rattaché à une autre notice bibliographique, il est possible de le transférer. Dans la fenêtre **Voir la notice**, affichez la notice qui contient l'exemplaire incorrect. Sélectionnez le ou les exemplaire(s) en question, cliquez sur le bouton droit de la souris et sélectionnez **Extraire le ou les exemplaires** :



Affichez la notice sur laquelle vous voulez rattacher vos exemplaires.

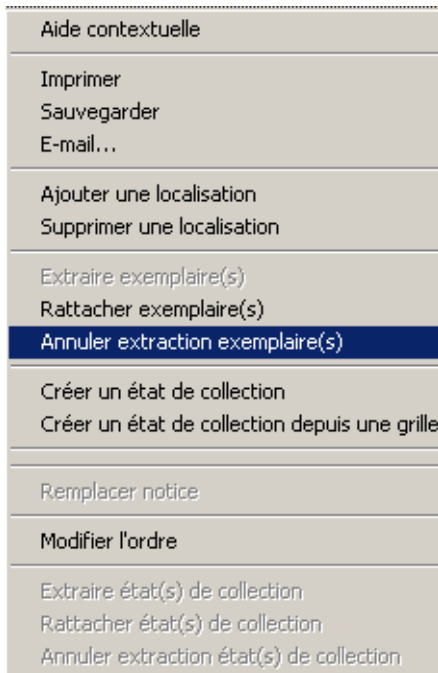
Cliquez sur le bouton droit de la souris et sélectionnez **Rattacher le ou les exemplaires** dans le menu :



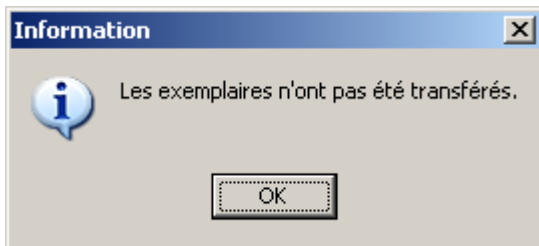
Le message ci-dessous apparaît :

Les exemplaires sélectionnés ont été rattachés

Si vous voulez annuler la sélection des exemplaires que vous avez faite auparavant, vous choisissez **Annuler extraction exemplaire(s)** :

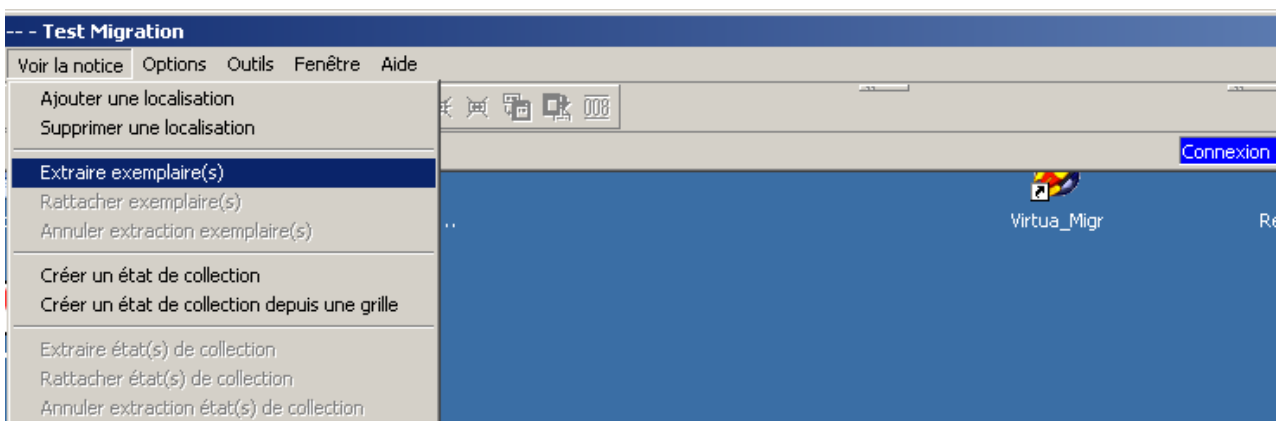


Et vous obtiendrez le message :



Dans ce cas, les notices d'exemplaires sont restées rattachées à la notice originale.

Les fonctions **Extraire exemplaire(s)**, **Rattacher exemplaire(s)** et **Annuler extraction exemplaire(s)** sont également accessible dans le menu déroulant **Voir la notice** :



5. Destruction d'un exemplaire

Cherchez la notice en question dans la base de données.
Affichez l'exemplaire et cliquez sur **Suppr. Exempl.** :

Informations à propos de l'exemplaire - Test Migration

Détails exemplaire | Statistiques

Information bibliographique

Auteur: Lavater-Sloman, Mary
Titre: Katharina und die russische Seele / Mary Lavater-Sloman
Lieu / Date: Zürich : Morgarten-Verl, 1941

Informations à propos de l'exemplaire

Item ID: 12080088
Code à barres: 1079899803
Barcode Type: Normal
Classe d'exemplaire: 1 - prêt standard
Item class séminaire:
URL de l'exemplaire:
Dépôt: GE DIS : monographies
Dépôt temporaire: GE DIS : monographies

Nbre d'éléments: 1 Unités empruntables:
Prix: CHF .00
Numéro EPN:
Numéro d'exemplaire sé: 1234
Lamination: None
Code de collection:

Cote

Copie: 1
Cote #: SEBA 1211
2e cote #: 123 LAV

Unités

Texte libre
 Enumération et chronologie
 Aucun

Editer

Préservation et conservation

Code:

Conditions de prêt

Selon matrice
 Prêtable pour: 28
Demande possible

Masqué

Suppr. Exempl. Editer Actualiser Fermer

Une boîte de dialogue apparaît :

Confirm

?

Cette notice sera supprimée de la base de données!
Veuillez confirmer la suppression.

Yes No

Cliquez sur **Yes**

Cliquez sur **Actualiser** pour visualiser les modifications :

Voir la notice bibliographique - Test Migration

< > 21 / 25

Complet Exemplaires MARC

Auteur: Lavater-Sloman, Mary
 Titre: Katharina und die russische Seele / Mary Lavater-Sloman
 Edition / versi... 5. Aufl
 Lieu / date: Zürich : Morgarten-Verl, 1941
 Collation: 521 p. : ill. ; 8°

Transactions en cours
 Emprunté: 0 En séminaire: 0
 Disponible: 3 Demandé: 0
 Réservé: 0 Autres: 1
 Total des ex.: 4 Demandes en cours: 0
 Demandes totales: 0

Dépôt	Cote	2e cote	Statut	Code à barres	Vol.	Note	pac
GE BGE : Dépôt extér (qs 2)	BGE Ta 6247		Prêt différé	1062031414		5. A...	
VS MV SION/Depot 4	BCV EA 808		Disponible	1010035704			
NE BPUN dépôt ext. (délai ...	BPUN C 3000		Disponible	1031130924			
VD BCUD magasins .	CA 1710		Disponible	1092558578			

Sélection active 1 / 4

Voir URL Voir l'exemplaire

Masqué

Voir archive Editer Ajouter un ex. Actualiser Fermer

Il est possible de détruire plusieurs exemplaires d'une même notice bibliographique en une seule opération. Cette fonction étant toutefois dangereuse, nous ne l'avons pas activée. Si vous avez de nombreux exemplaires à détruire, vous pouvez demander à votre coordination locale.

6. Dépôt temporaire

Si vous voulez déposer temporairement un document dans une autre localisation, sélectionnez le **dépôt temporaire** et remplissez **déposé jusqu'à** :

Informations à propos de l'exemplaire - Test Migration

Détails exemplaire | Notes | Statistiques | Statut

Information bibliographique

Auteur: Bla-ma Byams-pa-bde-legs
Titre: Three 'das-log stories : three accounts of visions of after death / by Bla-ma Byams-...
Lieu / Date: New Delhi : Don-grub-rdo-rje, 1977

Informations à propos de l'exemplaire

Item ID: 12079870
Code à barres: RERO-12079870
Barcode Type: Normal
Classe d'exemplaire: 1 - prêt standard
Item class séminaire:
URL de l'exemplaire:
Dépôt: GE DIS : monographies
Dépôt temporaire: GE DIS : prêt inter
Déposé jusqu'à: 22.06.2011
Nb de éléments: 1 Unité

Cote

Copie: 1
Cote #:
2e cote #:

Unités

Texte libre
 Énumération et chronologie
 Aucun

Préservation et conservation

Aujourd'hui : 22.06.2011

Masqué

Suppr. Exempl. | Sauvegarder | Actualiser | Fermer

Vous pouvez soit taper la date dans le champ **Déposé jusqu'à**, soit sélectionner la date sur le calendrier.

7. Création d'exemplaires multiples

Cliquez sur le bouton **Ajouter un ex.**

Complétez les champs habituels

Activez les boutons **Créer plusieurs ex.**

Par défaut, les champs **Sauveg./répéter, Incrémenter « copie »** et **Incrém. "Code à barres"** sont activés.

Informations à propos de l'exemplaire - Test Migration

Détails exemplaire | Notes | Statut

Information bibliographique

Auteur: Lavater-Sloman, Mary
Titre: Catherine II et son temps (1729-1796) / Mary Lavater-Sloman ; trad. de L. Gaillet-Bill...
Lieu / Date: Paris : Payot, 1952

Informations à propos de l'exemplaire

Item ID:
Code à barres:
Barcode Type:
Classe d'exemplaire:
Item class séminaire:
URL de l'exemplaire:
Dépôt:
Dépôt temporaire:
Nbre d'éléments: Unités empruntables:
Prix:
Numéro EPN:
Numéro d'exemplaire su:
Lamination:
Code de collection:

Cote

Copie:
Cote #:
2e cote #:

Unités

Texte libre
 Énumération et chronologie
 Aucun

Préservation et conservation

Code:

Conditions de prêt

Selon matrice
 Prêteable pour:
Demande possible

Créer plusieurs ex.
 Incrémenter "copie" Incrém. "code à barres" Sauveg./répéter Save copies

Masqué

Remplissez le premier exemplaire et sauvegardez autant de fois que vous voulez d'exemplaires :

Informations à propos de l'exemplaire - Test Migration

Détails exemplaire | Notes | Statut

Information bibliographique

Auteur: Lavater-Sloman, Mary
Titre: Catherine II et son temps (1729-1796) / Mary Lavater-Sloman ; trad. de L. Gaillet-Bill...
Lieu / Date: Paris : Payot, 1952

Informations à propos de l'exemplaire

Item ID:
Code à barres: 1079898907
Barcode Type: Normal
Classe d'exemplaire: 1 - prêt standard
Item class séminaire:
URL de l'exemplaire:
Dépôt: GE DIS : monographies
Dépôt temporaire: GE DIS : monographies
Nbre d'éléments: 1 Unités empruntables:
Prix: CHF .00
Numéro EPN:
Numéro d'exemplaire st
Lamination: None
Code de collection:

Cote

Copie: 5
Cote #: 123 LAV
2e cote #:

Unités

Texte libre
 Enumération et chronologie
 Aucun

Code: [] [Edit]

Préservation et conservation

Code: []

Conditions de prêt

Selon matrice
 Prêteable pour: 28
Demande possible

Créer plusieurs ex.
 Incréments "copie" Incrém. "code à barres" Sauveg./répéter Save copies

Création de la notice 4
 Masqué

Suppr. Exempl. Sauvegarder Actualiser Fermer

Une fois les exemplaires introduits, cliquez sur le bouton **Fermer**.
Résultat : le message suivant apparaît.

Confirm

Voulez-vous quitter sans sauvegarder vos modifications?

Yes No

Ignorez le message et cliquez sur **Yes**

Voir la notice bibliographique - Test Migration

< > 15 / 25

Complet Exemples MARC

Auteur: Lavater-Sloman, Mary
 Titre: Catherine II et son temps (1729-1796) / Mary Lavater-Sl...
 Lieu / date: Paris : Payot, 1952
 Collection: Bibliothèque historique
 Collation: 414 p. : ill. ; 22 cm

Transactions en cours
 Emprunté: 0 En séminaire: 0
 Disponible: 2 Demandé: 0
 Réservé: 0 Autres: 1
 Total des ex.: 3 Demandes en cours: 0
 Demandes totales: 0

Dépôt	Cote	2e cote	Statut	Code à barres	Vol.	Note	pac
GE Institut Voltaire : s. lect...	LA Catherine II 19...		Prêt exclu	1061275874			
JU LCP: Libre-accès	LCP 947.1 (092) ...	LCP FF	Disponible	06032339			
VD BCUR magasins .	RAA 1508		Disponible	1094106660			

Sélection active 0 / 3

Voir URL Voir l'exemplaire

Masqué

Voir archive Editer Ajouter un ex. Actualiser Fermer

Les 4 exemplaires ont été enregistrés. Cliquez sur **Actualiser** pour afficher la liste des exemplaires :

Voir la notice bibliographique - Test Migration

< > 15 / 25

Complet Exemples MARC

Auteur: Lavater-Sloman, Mary
 Titre: Catherine II et son temps (1729-1796) / Mary Lavater-Sl...
 Lieu / date: Paris : Payot, 1952
 Collection: Bibliothèque historique
 Collation: 414 p. : ill. ; 22 cm

Transactions en cours
 Emprunté: 0 En séminaire: 0
 Disponible: 6 Demandé: 0
 Réservé: 0 Autres: 1
 Total des ex.: 7 Demandes en cours: 0
 Demandes totales: 0

Dépôt	Cote	2e cote	Statut	Code à barres	Vol.	Note	pac
GE Institut Voltaire : s. lect...	LA Catherine II 19...		Prêt exclu	1061275874			
GE DIS : monographies	123 LAV		Disponible	1079898903			
GE DIS : monographies	123 LAV		Disponible	1079898904			
GE DIS : monographies	123 LAV		Disponible	1079898905			
GE DIS : monographies	123 LAV		Disponible	1079898906			
JU LCP: Libre-accès	LCP 947.1 (092) ...	LCP FF	Disponible	06032339			

Sélection active 1 / 7

Voir URL Voir l'exemplaire

Masqué

Voir archive Editer Ajouter un ex. Actualiser Fermer